

WYSS & PARTNER

„Vom KI-Hype zum Portfolio: Chancen und Risiken“

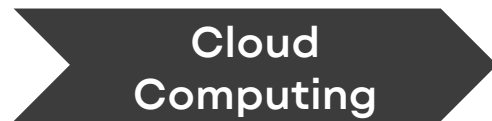
FINANZ' 24, 25. April 2024

Wyss & Partner
Vermögensverwaltung
und Anlageberatung AG

KI – Heutige Landschaft

«ENABLER» ALS GROSSES BÖRSENTHEMA

Infrastruktur

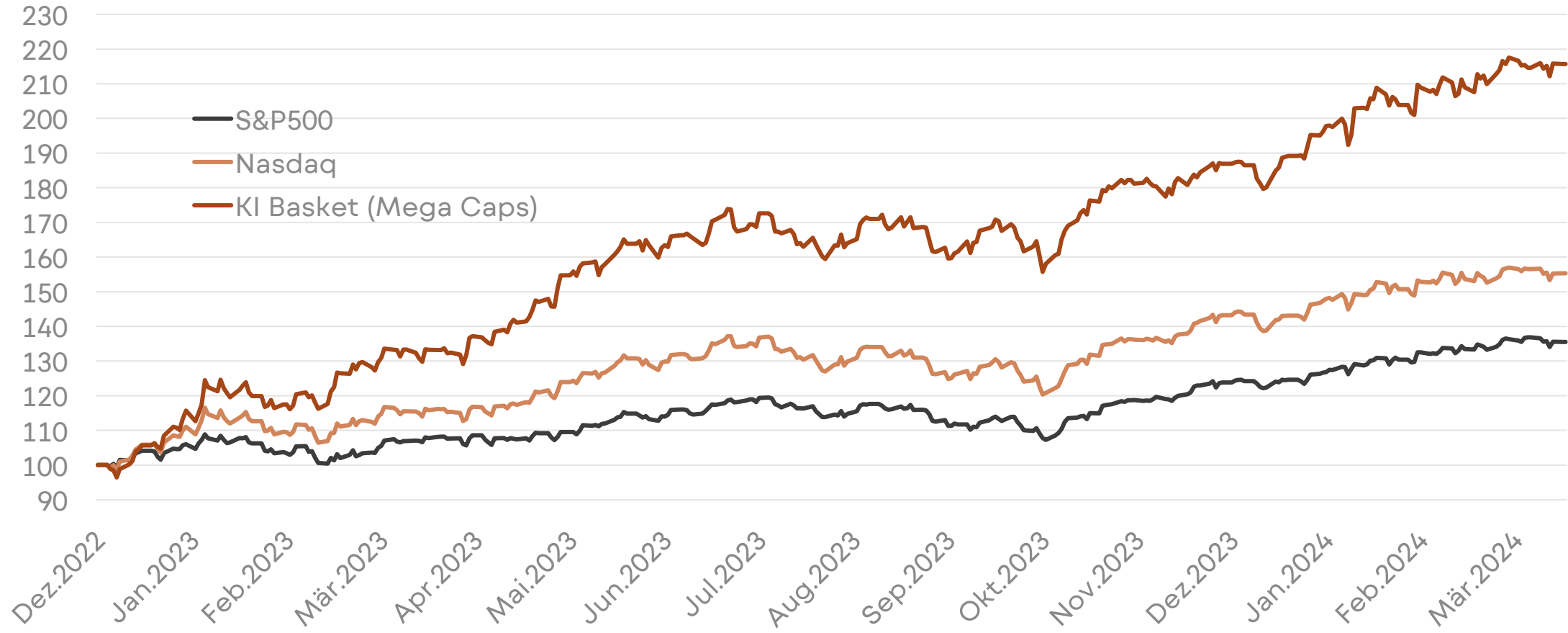


Software



KI-Aktien dominieren

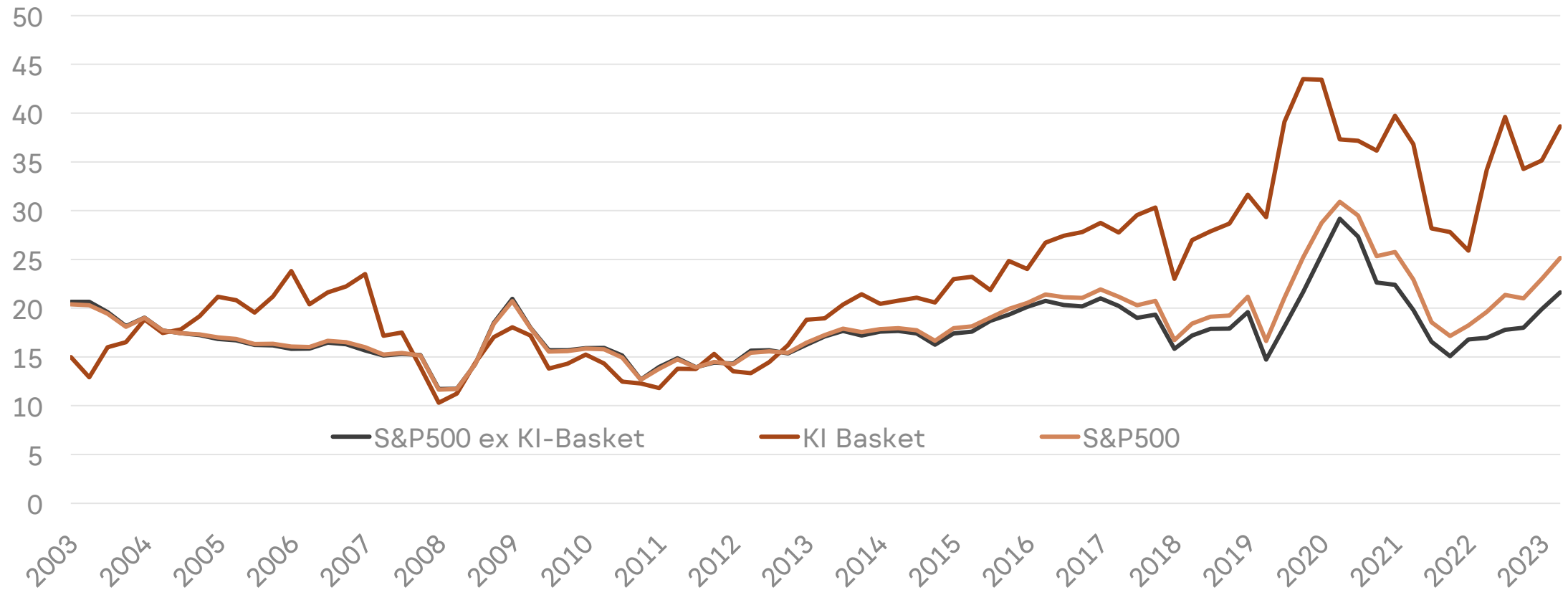
KI-Basket versus S&P500 und Nasdaq



Quelle: Bloomberg

Bewertungen werden anspruchsvoller

P/E-Bewertungen

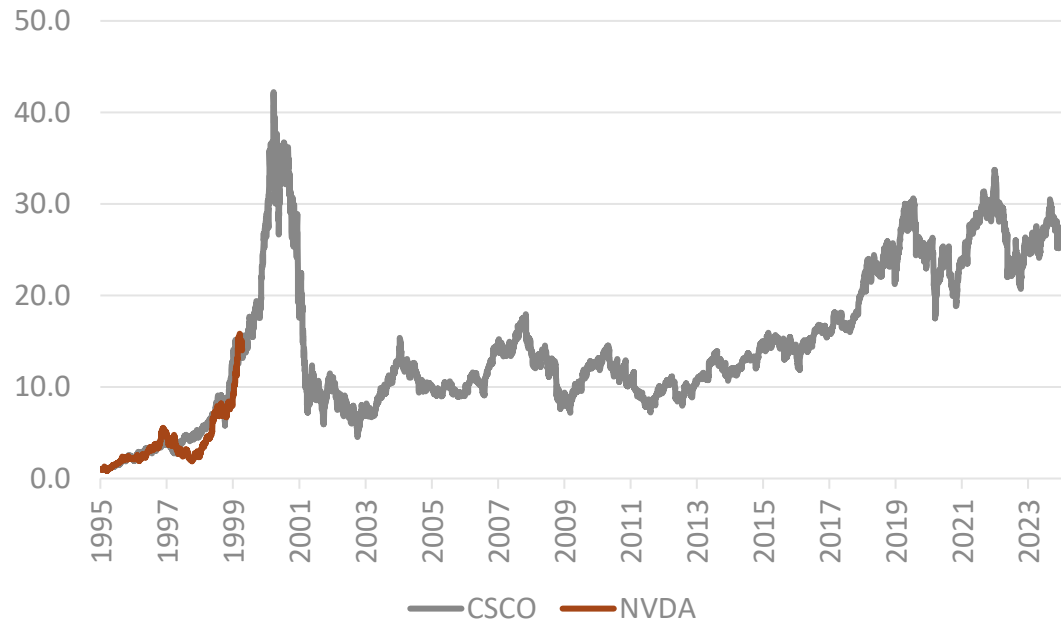


Quelle: Bloomberg

Die Analogie zur Dotcom-Blase

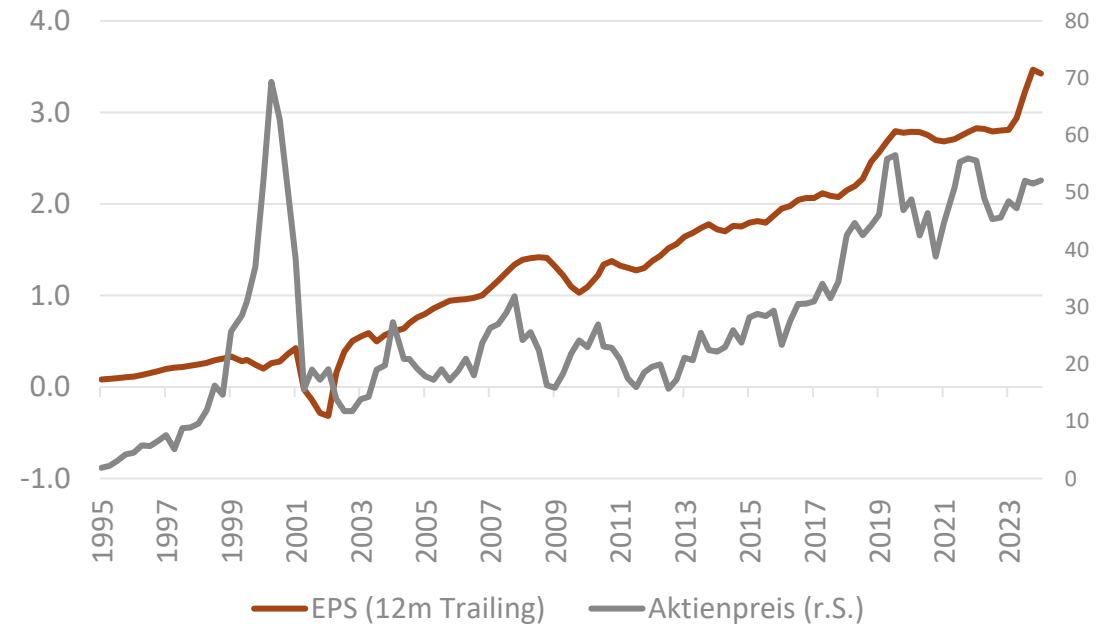
NVIDIA vs. CISCO

Grafik: Aktienpreisentwicklung NVDA vs. CISCO*



Quelle: Bloomberg, 19.04.2024. *NVDA zeitversetzt 25 Jahre. Normalisiert 01.01.1995 = 1

Grafik: Gewinn pro Aktie und Aktienpreis CISCO



Quelle: Bloomberg, 19.04.2024.

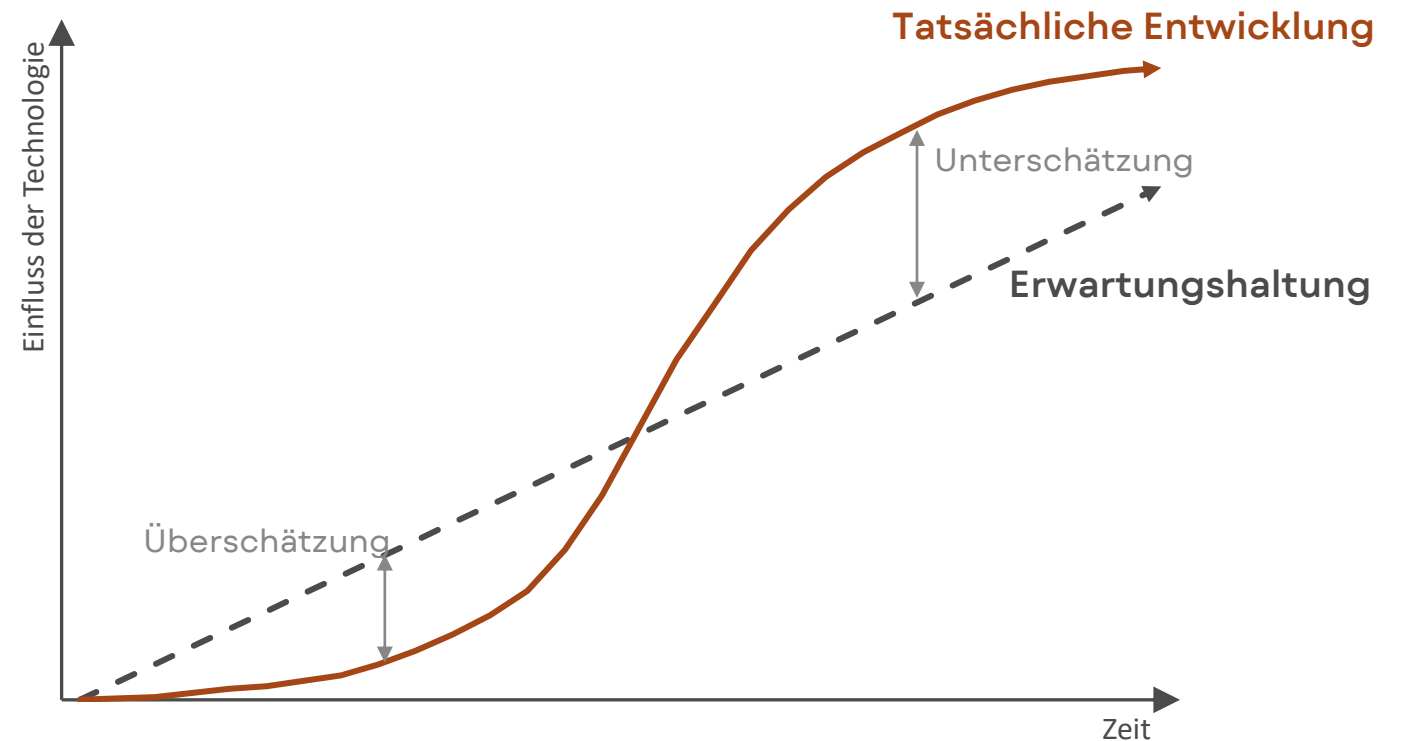
➤ Seit dem Frühling 2000 hat sich der Gewinn pro Aktie bei Cisco nahezu verzehnfacht, der Aktienpreis bleibt aber rund 40% unter dem Peak → Gute Firma ≠ gute Aktie

Gesetz von Amara

Roy Amara „Wir neigen dazu, die Wirkung einer Technologie kurzfristig zu überschätzen und auf lange Sicht zu unterschätzen“

Untersuchungen zeigen, dass die anfänglichen Prognosen über die Marktgröße von Internet, Cloud, Smartphones oder PCs in 10 Jahren um rund 40 % falsch lagen - mit bemerkenswerter Beständigkeit.

Quelle: Financial Times



KI-Tools

VIelfältige Anwendungen

- ChatGPT (Texten und Programmieren auf Kommando)
- Brain.fm (KI-generierte Musik)
- Auphonic (Optimierung von Audioinhalten und Tonspuren)
- Beautiful.ai (Präsentationen)
- LanguageTool (KI-Lektorat)
- Jasper.ai (kreative Texte in 25 Sprachen)
- Murf.ai (Text-to-Speech-Generator)
- Fireflies (Notizen im Business-Meeting)
- BHuman.ai (personalisierte Videos)
- Browse AI (Website-Monitoring)
- ClipDrop (intelligenter Designassistent)
- Compose AI (Auto-Vervollständigen von Sätzen)

KI Start-ups Europa

STARK FINANZIERTE START-UPS

Start-up Geschäftsmodell	Finanzierungsrunde Sitz	Summe des bisher eingesammelten Geldes
Contentsquare Software	Juli 2022 Paris	1.270 Mio. €
Graphcore Halbleiter	Dez. 2020 Bristol	619
Gostudent Bildungssoftware	Dez. 2022 Wien	591
Gong Geschäfts- u. Produktivitätssoftware	Juni 2021 Ramat Gan	496
Cera Gesundheitstechnologie	Aug. 2022 London	414
Builder Softwareentwicklungsanwendungen	Mai 2023 London	399
Exscientia Entwicklung von Arzneien	Sept. 2021 Oxford	348
Quantexa Datenanalyse	März 2023 London	328
Agile Robots Roboterentwicklung	Dez. 2022 München	323
Oosto Geschäfts- u. Produktivitätssoftware	Juli 2021 Holon	323

Quelle: Handelsblatt / Ptichbook, Stand Juni 2023

Generative KI

DIE LÖSUNG DER ALLGEMEINEN PRODUKTIVITÄTSKRISE?

Problem

- Trotz fortschreitender Digitalisierung ist die Produktivität in den letzten zwei Jahrzehnten nur moderat angestiegen
- Produktivitätsgewinne als Wachstumstreiber haben sich deutlich verlangsamt
- Durch generative KI wird eine signifikante Steigerung der Produktivität erwartet

Lösung: Generative KI?

- Routinemässige, administrative Tätigkeiten dürften deutlich effizienter erledigt werden können
- Auch kreative Tätigkeiten können durch KI unterstützt werden und verschieben die Arbeitsgestaltung
- Generative KI wird die Job-Landschaft im mittel- bis hochqualifizierten Bereich stark verändern

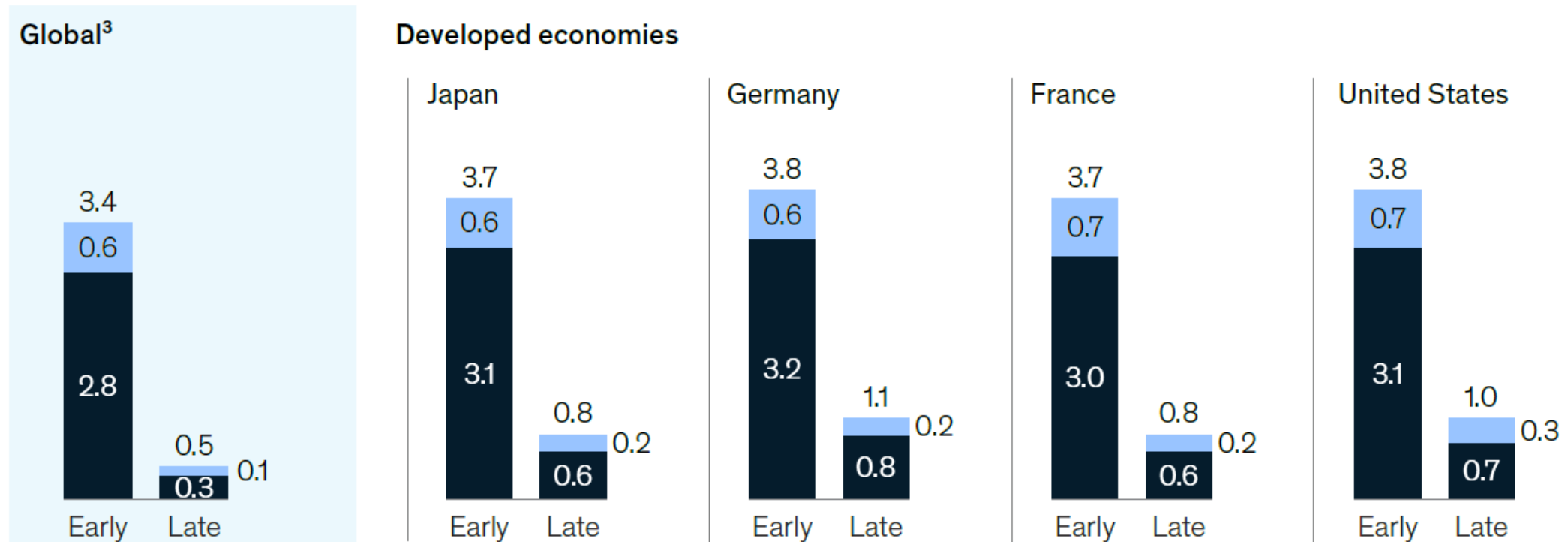
➤ Die neue Generation generativer KI-Modelle hebt sich deutlich von bisherigen, diskriminativen künstlichen Intelligenzen ab und hat das Potenzial, radikale und tiefgreifende Veränderungen herbeizuführen.

KI = Querschnittstechnologie?

ERWARTETE PRODUKTIVITÄTSGEWINNE IN DER GESAMTEN WIRTSCHAFT

Productivity impact from automation by scenario, 2022–40, CAGR,¹%

■ Without generative AI² ■ Additional with generative AI



¹Based on the assumption that automated work hours are reintegrated in work at productivity level of today.

²Previous assessment of work automation before the rise of generative AI.

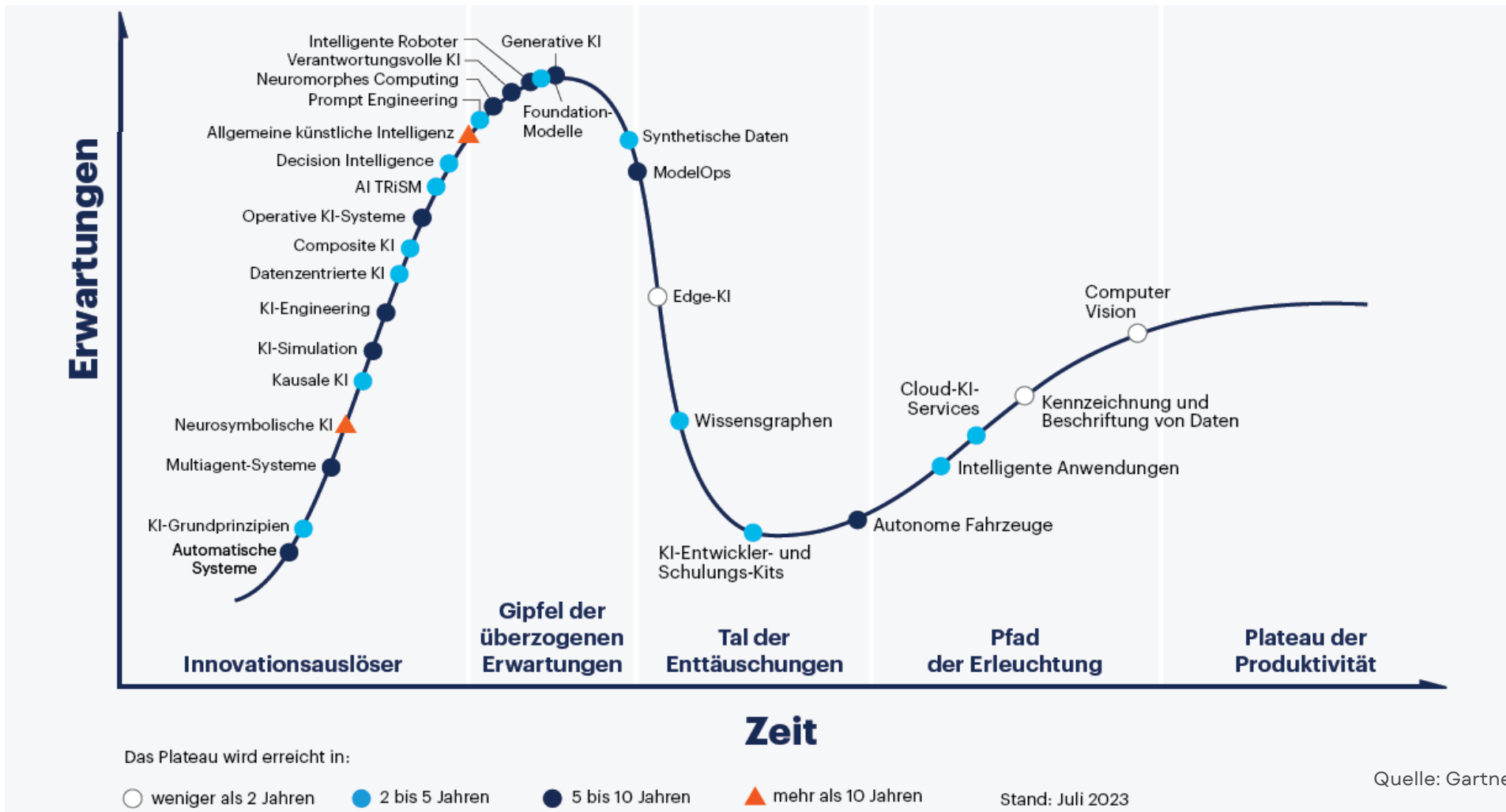
³Based on 47 countries, representing about 80% of world employment.

Source: Conference Board Total Economy Database; Oxford Economics; McKinsey Global Institute analysis

Quelle: McKinsey & Company

KI Hype Cycle

BEGEISTERUNG -> ENTTÄUSCHUNG -> VERSTÄNDNIS



Quelle: Gartner, August 2023.

Edge-KI – Richtung „Smart Everything“

ERHEBLICHE CHANCEN – ABER EDGE-KI-MARKT-AUSBAU WIRD MEHR ZEIT BEANSPRUCHEN



Quelle: YOLE.

Anwendungsbeispiele Deutschland

UNTERSCHIEDLICH & VIELFÄLTIG

Generative Chatbots

- Sparkasse
- dm (Drogeriemarkt)

Assistenz mit KI

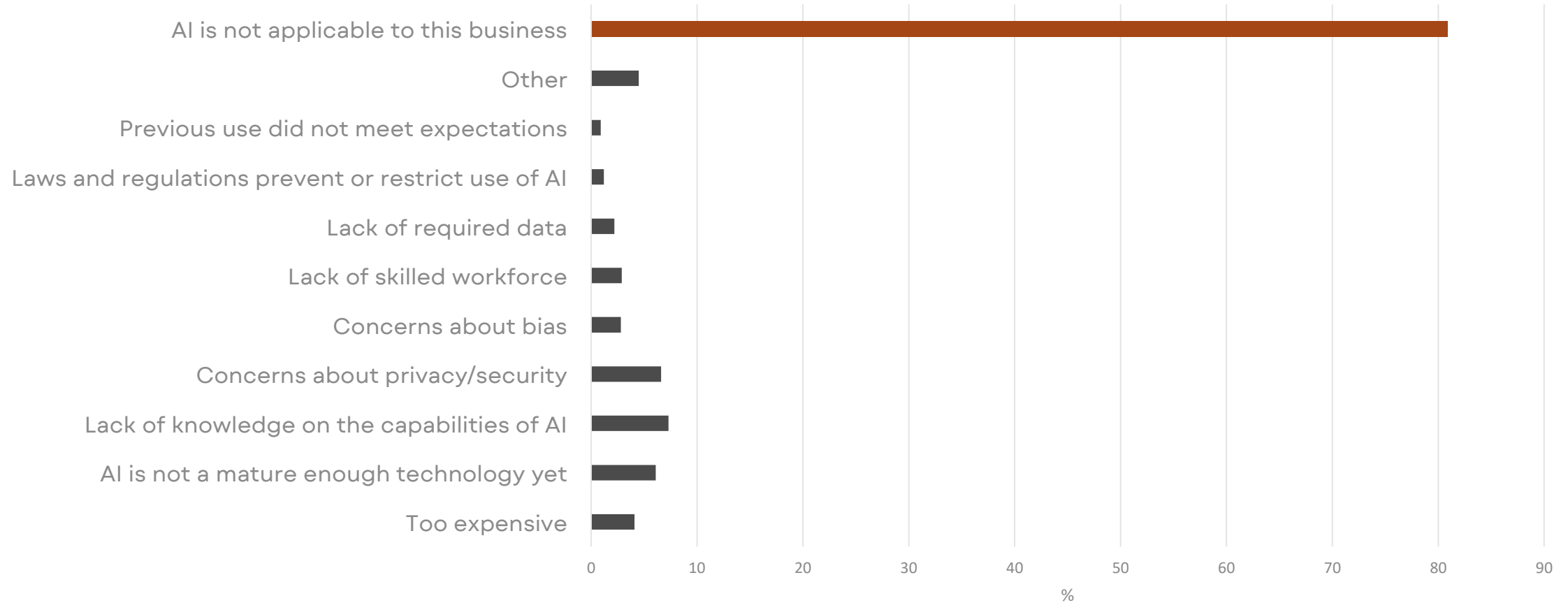
- Merck
- Rossmann (Drogeriemarkt)
- Siemens

KI in Geschäftsprozessen

- Otto
- Bosch
- Telekom

Wo sind die Hürden?

ANWENDUNGSFÄLLE SIND (NOCH) NICHT KLAR



Quelle: US Census Bureau, 11. April 2024

Twilio

VOM MESSAGING ZUM DATENMANAGEMENT



Produkte

- Messaging
- Voice
- Verify
- E-Mail
- Lookup (identity risk)
- Phone numbers

Lösungen

- Verification & identity
 - Alerts & notifications
 - Marketing & promotions
 - Contact center
 - IVR self-center
-
- Customer engagement platform
 - Customer AI
 - Trust center
 - Network

Kühne + Nagel

MANAGEMENT VON KOMPLEXITÄT UND DATEN



Kühne+Nagel

- 400'000 Unternehmen
- 81'000 Angestellte
- 1'300 Standorte
- 100 Länder

Angebot

- Seefracht
- Luftfracht
- Landverkehr
- Kontraktlogistik
- Supply Chain Management
- Projektlogistik

Industrien

- Luft- und Raumfahrt
- Konsumgüter
- Healthcare
- Hightech
- Industrie
- Frischelogistik

Automatisierung / Digitalisierung

- Vereinfachen der Komplexität
- Transparenz
- Automatisierung von Prozessen
- Datenaustausch und -management

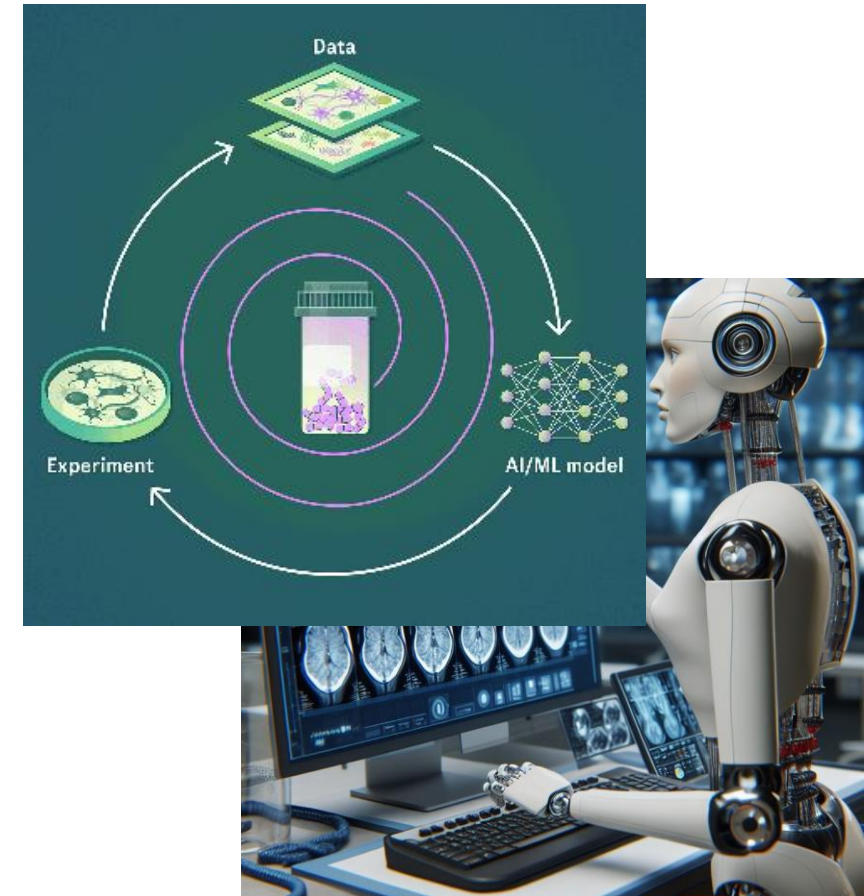
Gesundheitswesen

PHARMAFORSCHUNG DER ZUKUNFT



Genentech: Lab in a Loop

- Modelle, trainiert mit riesigen Datenmengen aus Laborexperimenten, generieren Designs und Vorhersagen zu potenziellen Medikamenten
- Diese werden im Labor getestet und wiederum zur Verbesserung und zum Training der Modelle eingesetzt
- Zeit- und Kosteneinsparungen von 25-50% im vorklinischen Teststadium (im Schnitt 4-7 Jahre)



In 50 Jahren Strukturbiologie wurden einige hunderttausend zuverlässige Proteinstrukturen erforscht. KI hat detaillierte Vorhersagen über die Form von >600 Millionen Proteinen geliefert.

Quellen: Economist, Genentech, Microsoft Copilot

Cybersecurity

WETTRÜSTEN IN DER CLOUD

KI: Fluch und Segen

- Typische Cybersecurity-Mitarbeiter verwenden rund 1/3 ihrer Zeit auf Nachforschungen zu harmlosen Signalen
- Die Intervalle und aufgewendete Zeit zur Erkennung, Nachforschung und Behebung von Zwischenfällen werden kürzer
- Prävention und Vorhersage werden immer stärker gewichtet. KI kann aus riesigen Datenmengen lernen, um Indikatoren für böses Verhalten frühzeitig zu erkennen

KI im Bereich Cybersecurity ist ein Wettlauf zwischen Verteidigern und Angreifern. Dazu kommen eine wachsende Angriffsfläche und eine immer komplexere Infrastruktur.



Quellen: IBM, Microsoft Copilot

Risiken

STOLPERSTEINE & HÜRDEN FÜR INVESTOREN

Inflationärer Gebrauch
von “KI”

➤ Window Dressing

Rückschläge aufgrund
von Halluzinationen

Sektorspezifische
Risiken

Regulationen &
rechtlicher Rahmen im
ständigen Fluss

Effekte von KI in der
Erfolgsrechnung zeigen
sich nur langsam

Hype-Cycle

➤ Die Risiken sind mannigfaltig, aber der mögliche Nutzen dürfte es wert sein

WYSS & PARTNER



Wyss & Partner
Vermögensverwaltung
und Anlageberatung AG